



nsi™ webcapture™

Ihr Desktop-Gateway zur Erfassung elektronischer Dokumente ohne Speicherplatzbedarf

Nicht jeder Geschäftsprozess basiert auf einem Papierdokument. Und ebenso bestehen nicht alle Dokumente, an denen Ihr Team arbeitet, aus Papier. Die Bewältigung dieser Aufgaben in Verbindung mit den Bedenken, die die IT-Abteilung hinsichtlich der Installation einer weiteren Software auf den Desktop-Computern Ihres Teams hegt, stellen Sie vor eine echte Herausforderung. Wie also können Sie die Anforderung erfüllen, Dokumente in Papierform und in elektronischer Form in den gleichen, zentral verwalteten Workflow zu übertragen und gleichzeitig die Richtlinie der IT-Abteilung zu berücksichtigen, keine Desktop-Software zu installieren?

NSi WebCapture™ ist die Lösung.

WebCapture nutzt die leistungsstarken Funktionen von AutoStore, um die gleichen Dokumenten-Workflows, die Sie an Ihrem MFP oder Scanner zur Erfassung von Papierdokumenten nutzen, über Ihren Webbrowser auf Ihrem Desktop verfügbar zu machen. Keine zusätzliche Software, die installiert werden muss oder Support benötigt. Mit WebCapture können Sie jede beliebige Datei auf Ihrer Workstation ganz einfach mithilfe Ihres Webbrowsers in einen auf AutoStore basierenden Workflow übertragen.

So liegt zum Beispiel bei der Schadensbearbeitung der Schwerpunkt auf dem zügigen Kundenservice, und eine Forderung ist unter Umständen mit einer Vielzahl von Dokumenten verbunden, die aus einer Reihe verschiedener Quellen stammen. Zweigniederlassungen sind hauptsächlich damit beschäftigt, Forderungen entgegenzunehmen. Die Verarbeitung erfolgt jedoch meist an einem zentralen Standort. Wählen Sie einfach ein Dokument aus, um es in Ihren Geschäftsprozess zu übertragen, und WebCapture zeigt die AutoStore-Workflows an, zu deren Ausführung Sie berechtigt sind. In diesem Fall wählen Sie den Workflow „Schadensbearbeitung“ aus. Daraufhin werden einige Felder angezeigt, die Sie per Tastatureingabe ausfüllen müssen. Um das Eintragen der Schlagworte zu beschleunigen und höchste Genauigkeit sicherzustellen, kann der Eintrag eines Werts in einem Indexfeld eine Datenbankabfrage starten, um andere Felder automatisch zu füllen. Die Forderungen werden unmittelbar und effektiv weitergeleitet. Das spart Zeit und Geld und lässt Sie beruhigt schlafen.

WebCapture bietet jedoch noch viel mehr. Mithilfe der benutzerfreundlichen Oberfläche von WebCapture können Sie auch die verfügbaren Netzwerkordner und Bibliotheken von SharePoint durchsuchen, um mit der Forderung in Zusammenhang stehendes Material direkt am richtigen Ort abzulegen und zu indexieren. WebCapture führt Datenbankabfragen durch und ermöglicht das Durchsuchen von Ordnern und Microsoft SharePoint über einen Webbrowser.

WebCapture passt mit Leichtigkeit Personen, Geschäftsprozesse und Informationen an Ihre Unternehmensstrategie an, so dass Sie eine echte Unternehmenstransformation erreichen.



Skalierbarkeit und einfachste Bereitstellung

Da WebCapture ohne zusätzliche Hardware- und Softwarekonfiguration auskommt, entfällt die zusätzliche Belastung, die mit der Bereitstellung auf jedem Client-Computer verbunden ist. Der Benutzer ist nicht länger an einen festen Standort gebunden. Wenn er über einen Computer auf das Internet zugreifen kann, kann er Webcapture verwenden. Der Benutzer muss lediglich über die Berechtigung zum Zugriff auf das System verfügen. Da die Konfiguration und die Bereitstellung lediglich auf dem Webserver durchgeführt werden müssen, wird die Verwaltung des Systems deutlich vereinfacht. Dadurch ermöglicht das System eine hohe Reichweite und mobilen Zugriff.



„Multi-Route“ auf Tastendruck

Häufig sind Dokumenten-Workflows einfach aufgebaut: Sie beginnen an Punkt A und enden an Punkt B. Aber was geschieht, wenn mehrere Kollegen und/oder verschiedene Systeme das Dokument ebenfalls benötigen? Bei AutoStore gehört die Weiterleitung an mehrere Zielorte zu den Grundfunktionen. Wir bezeichnen das als „Multi-Route“ (Mehrfachweiterleitung), und Sie werden es als höchst effizient bezeichnen.

Jetzt können Sie Ihre entscheidenden geschäftlichen Workflows über Ihren Internetbrowser starten. Tatsächlich können alle in AutoStore eingerichteten Geschäftsregeln vollständig mit WebCapture genutzt werden. Dies ist eine hervorragende Möglichkeit, die Konsistenz Ihrer geschäftlichen Workflows sicherzustellen und diese von einem zentralen Punkt aus zu verwalten.



Niedrigste Kosten für Support und Wartung

Mit WebCapture ist der Browser die Plattform. Es wird kein Speicherplatz zur Installation benötigt. Die Installation und die Aktualisierung der Software werden vereinfacht, da sie nur an einer zentralen Stelle erfolgen. Die Betriebskosten für den Support und der Wartungsaufwand sind wesentlich geringer, da die Anwendung von einer zentralen Quelle aus verteilt und gepflegt wird. Änderungen können schnell vorgenommen und ohne Eingriff seitens der Endbenutzer einer breiten Nutzerbasis zur Verfügung gestellt werden.



Sichere und enge Integration in Ihre Geschäftsprozesse

Nutzen Sie die Vorteile Ihrer vorhandenen Sicherheitsinfrastruktur für die Benutzerauthentifizierung (Windows, Active Directory, LDAP), um die auf Ihre Teammitglieder erweiterten geschäftlichen Workflows individuell anzupassen. AutoStore und all seine leistungsfähigen Lösungen erlauben nur den Zugriff auf die Prozesse, die für Ihr Team verfügbar sind. Darüber hinaus kann die Schlagwortauswahl mithilfe von Datenbankabfragen aus dem Webbrowser heraus leicht und schnell durchgeführt werden. Und mit der Möglichkeit für Teammitglieder, Ordner und SharePoint im Webbrowser zu durchsuchen, steigert NSi WebCapture die Effizienz und die Genauigkeit Ihres Teams.

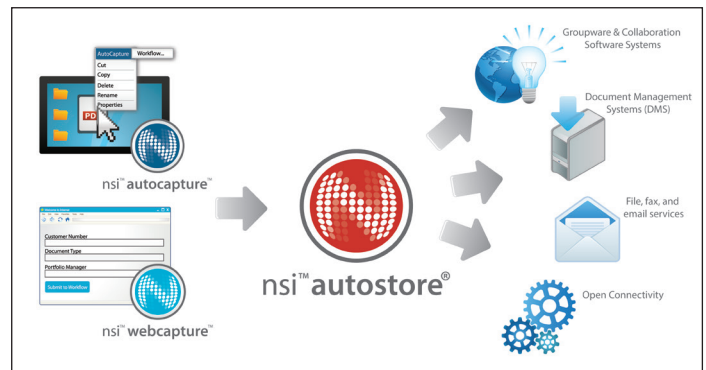
AutoStore führt auf Papier basierende und elektronische Geräte im Unternehmen zu einem einheitlichen, rationalisierten Dokumenten-Workflow zusammen.



AutoStore ist eine serverbasierte Anwendung, die die Erfassung und die sichere Weiterleitung von Dokumenten in Papierform und in elektronischer Form an Unternehmensanwendungen steuert. Sie eignet sich ideal für Unternehmen jeder Größe, die die fehleranfällige manuelle Handhabung von Dokumenten vermeiden, die

Kommunikation und die Zusammenarbeit verbessern und Geschwindigkeit als Wettbewerbsvorteil nutzen möchten.

Neben elektronischen Dokumenten erfasst AutoStore auch Papierdokumente von MFPs und Scannern, konvertiert diese ins gewünschte Format und leitet die Dokumente anschließend an einen lokalen Netzwerkordner, einen Faxserver, ein Content Management System oder eine benutzerdefinierte Branchenanwendung weiter.



Add-On für elektronische Erfassung



AutoCapture

Elektronische Dokumentenverarbeitung in ihrer besten Form: AutoCapture klinkt sich in Ihre bevorzugte Anwendung aus Microsoft Office 2010 ein oder nutzt die standardmäßige Rechtsklickfunktion der Maus, um beliebige Dateien in einen von AutoStore gesteuerten Workflow zu übertragen.



WebCapture

Erfassungs- und Indexierungslösung ohne Speicherplatzbedarf und ohne Installation für einfachste Bereitstellung.

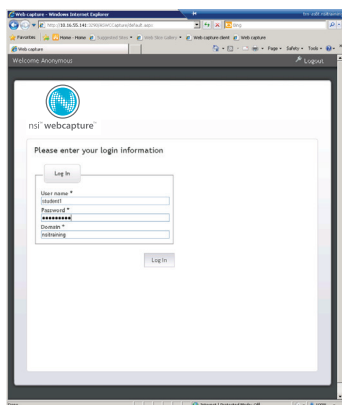
Arbeitet mit allen großen Anbietern zusammen

AutoStore Buyers Lab Review:
500+
 Supported Devices
"Broadest Hardware Compatibility that IUI has seen" - Brian Bissett, MFP Report
 ★★★★★ 5/5

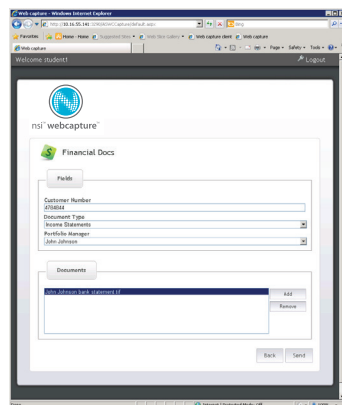
Über 32 verfügbare Backend-Integratoren

AutoStore Buyers Lab Review:
32+
 Free back end connectors
"More than any other scan-capture solution IUI has evaluated" - Buyers Lab
 ★★★★★ 5/5

Preisgekrönte und patentierte Workflow-Softwarelösung



WebCapture-Anmeldung



WebCapture-Indexierung

Systemanforderungen für WebCapture

AutoStore™ 6.0 Server

- Windows 7
- Windows 2003 R2 (nur 32 Bit)
- Windows 2008 (nur 32 Bit)
- Windows 2008 R2 (64 Bit WoW)

WebCapture™ 6.0 Client

- Jedes Windows-Betriebssystem, das Folgendes unterstützt:
- Internet Explorer 8.0 oder höher
- FireFox 4.0 oder höher
- Google Chrome 10.0 oder höher



Nordamerika +1 240 683 8400
 Europa +49 (0) 6442 953 384 0
 Lateinamerika +55 11 824 532 30
 www.nsiastore.com • twitter @nsiastore

Copyright ©2012 Notable Solutions Inc. Alle Rechte vorbehalten. AutoStore ist eine eingetragene Marke von NSI. Alle anderen Produktnamen und Logos sind eingetragene Marken der jeweiligen Unternehmen. Alle technischen Daten können jederzeit ohne vorherige Ankündigung geändert werden. Dieser Prospekt, sein Inhalt und/oder sein Layout dürfen ohne Genehmigung von Notable Solutions, Inc. (NSI) nicht geändert werden.