

# ELEKTRONISCHE SPRACHINFRASTRUKTUR IST HEUTE.



## 360 | SolutionBuilder 7.1

### Elektronische Sprachinfrastruktur per Knopfdruck

#### HERAUSFORDERUNG:

Digitales Diktat, Spracherkennung oder Integration des Workflows in ein bestehendes KIS um für die Abteilung, krankenhausweit oder standortübergreifend verfügbar zu sein und so bei Dokumenterstellung und Informationserfassung Zeit und Transkriptionskosten zu sparen um wertvolle Ressourcen zu gewinnen.

#### LÖSUNG:

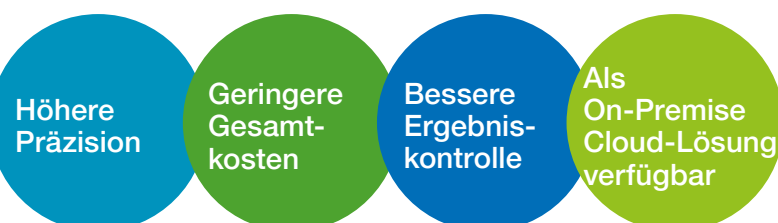
**360 | SolutionBuilder 7.1** ermöglicht die Einführung einer elektronischen Sprachinfrastruktur mit einem optionalen Private Cloud-Ansatz und bietet als Teil der 360 | Development Platform ein Set von sofort einsetzbaren Anwendungen und High-Level-SDKs.

### 360 | SolutionBuilder 7.1

... ist eine skalierbare sprachgesteuerte Lösung zur Informationserfassung und Informationsdokumentation, die eine nahtlose und einfache Integration in IT-Systeme des Gesundheitswesens sowie einen raschen Roll-Out und flexible Workflows unterstützt. Das Produkt basiert auf der 360 | SpeechMagic SDK-Technologie und vereint eine Vielzahl von Vorteilen.

Digitales Diktat, Front-End-Spracherkennung und Back-End-Spracherkennung aus einem Guss: für die Abteilung, krankenhausweit oder standortübergreifend; auch unter Citrix®, WTS und Linux – oder sogar mit einem Private Cloud-Ansatz.

### Elektronische Sprachinfrastruktur



#### DIE WICHTIGSTEN VORTEILE

- Front-End-Spracherkennung und Back-End-Spracherkennung mit ein und derselben Lizenz
- AutoTexte und Dokumentvorlagen mit sprachaktivierten Feldern
- Sprachbasierte Navigation
- Erkennungsalternativen
- Private Cloud-Integration möglich
- Analysen zur Überwachung von Durchlaufzeiten sowie anderer wichtiger Dokumentationsprozessvariablen (KPIViewer)

#### HAUPTMERKMALE

- Vielseitig anwendbar: Digitales Diktat, Front-End-Spracherkennung und Back-End-Spracherkennung
- Aus einem Guss: für die Abteilung, krankenhausweit oder standortübergreifend
- Anwenderfreundliche Lösung: Stabilität, Leistung und Skalierbarkeit
- Spart Zeit und Transkriptionskosten
- Einfache Analysen: basierend auf dem neuen KPIViewer

### Als Arzt möchten Sie ...

... produktiv und wirtschaftlich arbeiten um Ihren Patienten und Chefs gerecht zu werden. Sie schätzen Dokumentvorlagen, die Sie rasch mittels Sprache befüllen können und AutoText-Blöcke, die Ihnen das Vervollständigen der Patientenakte erleichtern. Überhaupt: Eine anwenderfreundliche Lösung zur Dokumenterstellung und Informationserfassung, die Ihnen Zeit spart und das Ergebnis in Echtzeit liefert; auch über Laptops oder Tablet-PCs von außerhalb des Netzwerks.  
Kurz: von überall zugänglich und jederzeit verfügbar.

### Als IT-Leiter möchten Sie ...

... dem Anwender Informationserfassung von höchster Präzision ermöglichen und damit die Anwenderakzeptanz erhöhen. Sie wünschen sich eine Lösung, die sich an die Arbeitsweise des Anwenders anpasst und mittels einzigartigem Lern- und automatischen Adaptionprozesses die Erkennungsrate verbessert. Dabei verlieren Sie die Kosten nicht aus den Augen: Sie wünschen sich eine Lösung mit geringem Implementierungs- und Wartungsaufwand, die sich einfach in die bestehende IT-Infrastruktur – egal ob Windows, Citrix®, Linux oder in eine On-Premise Cloud – integrieren lässt. Und ganz egal ob am Einzelplatz, krankenhausweit oder in gesamten Gesundheitsregionen, als integraler Bestandteil eines Informationssystems oder als eigenständige Lösung.  
Kurz: überall einsetzbar und immer verfügbar.

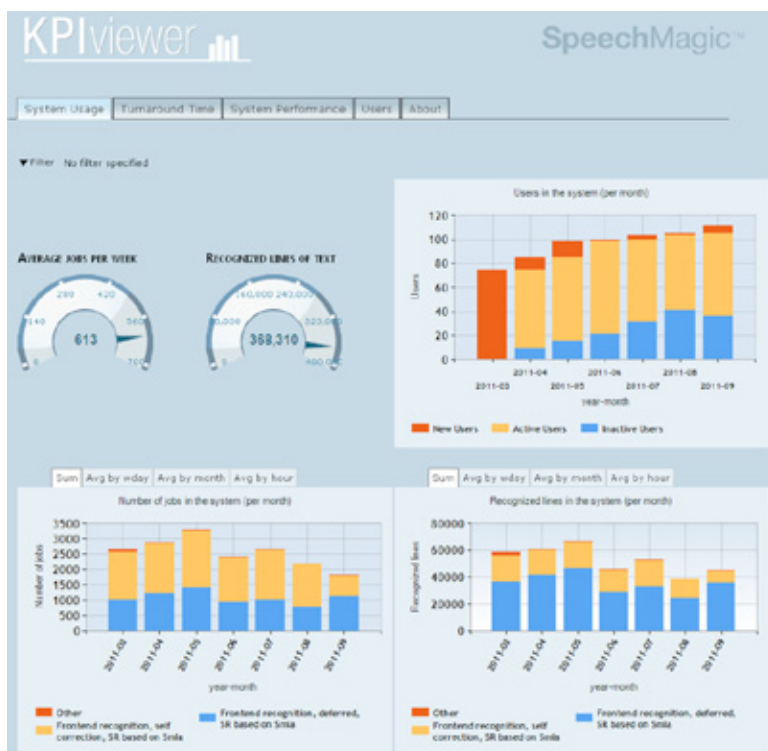
### WORKFLOWS WECHSELN:

Ändern Sie Ihre Arbeitsweise wann immer Sie wollen und wechseln Sie jederzeit bequem zwischen den verfügbaren Workflows

- Front-End-Erkennung und eigene Bearbeitung
- Front-End-Erkennung mit späterer Bearbeitung
- Back-End-Erkennung mit Bearbeitung durch den Schreibdienst
- Mobiles Diktat
- Shuttle Mode

### AM CURSOR DIKTIEREN:

Vermeiden Sie Informationsverlust indem Sie Informationen direkt am Point of Care erfassen. Mittels dem Add-On Dragon Medical 360 I Network Edition lassen sich Patienteninformationen während oder gleich nach dem Patientenkontakt diktieren. Einfach in eines der unterstützten Edit Controls oder in das Diktierfenster diktieren und den Text mit nur einem Klick übertragen. Damit wird wertvolle Zeit gespart und der Dokumentationsprozess optimiert.



### KPIVIEWER:

Ermöglicht das Abrufen zahlreicher Leistungsparameter für die Spracherkennung. Einfache Analyse und Überwachung von Produktivitätssteigerungen in der medizinischen Dokumentation oder Durchlaufzeiten, basierend auf der Berechnung des Key Performance Indicators (KPI).



## 360 | SolutionBuilder 7.1

... ist ein Bestandteil der 360 | Development Platform

Eine globale Plattform für klinische Dokumentation und Kommunikation, die es ermöglicht, hochmoderne Sprachfunktionalität in klinische Applikationen zu integrieren. Netzwerkbasierte, sichere Sprachdienste und Software auf Client-Seite unterstützen sprachgesteuerte klinische Dokumentation und Kommunikationsabläufe in jeder Anwendung, auf jedem Gerät, zu jeder Zeit.

### BESTANDTEILE DER 360 | DEVELOPMENT PLATFORM AUF EINEN BLICK:

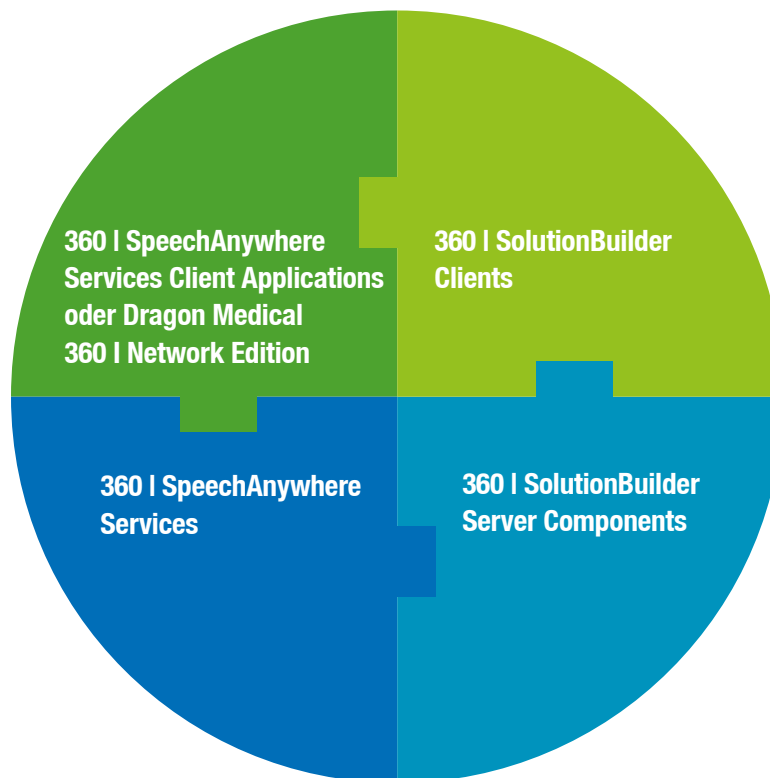
- **360 | SpeechMagic SDK:** Ein Set von robusten, skalierbaren SDK's, das die nahtlose Integration von Spracherkennungsanwendungen ermöglicht. Es ist Basis der 360 | SolutionBuilder-Technologie
- **360 | SpeechAnywhere Services:** Ein Set von Cloud- und netzwerkbasierenden Webdiensten für Spracherkennung, das sowohl für mobile Geräte als auch traditionelle Desktops und Thin Clients verfügbar ist.
- **Dragon Medical 360 | Network Edition:** Eine betriebsfertige, Cloud-basierte „Ein-Klick“-Desktoplösung, die auf einer Vielzahl von Client-Plattformen verwendet werden kann und somit uneingeschränkte Verwendung innovativer medizinischer Spracherkennungstechnologie ermöglicht.

# 360 | SolutionBuilder 7.1

## Einsatzmöglichkeiten

Der **360 | SolutionBuilder 7.1** ist ein Bestandteil der 360 | Development Platform und mit anderen Komponenten der Plattform kombinierbar um bestehende klinische Anwendungen um Spracherkennung zu erweitern.

Der 360 | SolutionBuilder ist so konzipiert, dass er nahtlos in die 360 | Development Platform-Architektur integriert werden kann; nicht nur um Cloud-basierte Architektur für bestehende SolutionBuilder Nutzer zu ermöglichen; sondern auch um die leistungsstarken Dokumentations- und Workflow-Funktionen allen 360 | Development Platform-Nutzern zur Verfügung zu stellen. Dadurch können bestehende Implementierungen wie bereits verwendete Sprachprofile weiter genutzt werden und durch zusätzliche Funktionen der Dragon Medical 360 | Network Edition – wie z. B. mobile Spracherkennung, Diktieren am Cursor ergänzt werden. Um alle Funktionalitäten zu nutzen muss nur ein Update der bestehenden Version auf 360 | SolutionBuilder 7.1 durchgeführt werden.



# 360 I SolutionBuilder 7.1

## Das Wichtigste auf einen Blick

### FÜR DEN PATIENTEN:

- Schnellere Behandlungseinleitung
- Höhere Befundgenauigkeit
- Verringerte Fehlerquellen
- Erhöhte Versorgungsqualität

### FÜR DEN ARZT:

- Überall verwendbar, wo sich der Arzt gerade befindet
- Dadurch schnellere Arztbrieferstellung
- Weniger Anfragen aus anderen Abteilungen
- Weniger Verwaltungsarbeit
- Mehr Zeit für die Patienten

### FÜR DEN CIO:

- Schnellerer Roll-Out und schnellere Einsetzbarkeit
- Weniger Wartungsaufwand
- An die Infrastruktur-Strategie angepasst
- Skalierbar von Abteilung bis Klinikgruppe
- Einfache Analyse und Überwachung der Produktivität

### FÜR DEN CEO:

- Geld sparen durch schnellere und transparente Prozesse
- Frühere Rechnungsstellung
- Mehr Fälle bei gleichem Budget
- Höhere Patientenzufriedenheit
- Schnellere Entscheidungsfindung dank zuverlässiger und umsetzbarer Daten aus den Analysen

### FÜR DEN CFO:

- Zukunftssicherheit meiner Investition
- Frühere Rechnungsstellung
- Reduzierte Transkriptionskosten
- Freie Kapazität und weniger Verwaltung
- Weniger Überstundenzahlungen an das Personal
- Zuverlässige und überprüfbare Daten zur Berechnung der Kosten und Einsparungen

### FÜR DEN CMO:

- Schnellere Durchlaufzeiten
- Weniger Überstunden und Administration
- Angenehmeres Arbeitsumfeld
- Talente einfacher anwerben und halten
- Hohe Qualität, Genauigkeit und Verfügbarkeit der erfassten Informationen

### NEU IN

### 360 I SOLUTIONBUILDER 7.1

- Basiert auf dem 360 I SpeechMagic SDK
- Ist Teil der 360 I Development Plattform und somit voll kompatibel mit den Produkten der Plattform
- Unterstützt Windows, Linux und Citrix®
- Neuer KPIViewer zur Vervollständigung spracherkennungsrelevanter Dokumentation mittels KPIs
- Neuer, verbesserter Genauigkeitstrainer, der die Eingabe mittels Stimme ermöglicht
- Verbesserter Thin Client Support
  - > Fujitsu FUTRO S700
  - > Windows Embedded Standard 7
- Erweiterter Hardware Support
  - > Grundig Digta7
- Weitere Stabilitätsverbesserungen im großflächigen Einsatz

# 360 I SolutionBuilder 7.1

## Hauptmerkmale und Komponenten

Zahlreiche Verbesserungen in Stabilität, Leistung und Skalierbarkeit, sowie die Unterstützung neuer Diktierhardware machen den neuen 360 I SolutionBuilder 7.1 zu einer anwenderfreundlichen Lösung zur Dokumenterstellung und Informationserfassung die Zeit und Transkriptionskosten spart und hilft, wertvolle Ressourcen zu gewinnen.

### KURZE VORLAUFZEIT

- Einfach zu integrierende SDK Schnittstelle, wenig Aufwand, schnell betriebsbereit und aktualisierbar
- Sofort einsetzbare Funktionalitäten (Rekorder, Korrektur, Genauigkeitstrainer)
- Komplexe Spracherkennungstechnologie auf den Punkt gebracht

### FÜR DIE MEDIZINISCHE DOKUMENTATION OPTIMIERT

- Standardisierter Ansatz der Dokumenterstellung
- Optimierte, strukturierte Unterstützung der Dokumenterstellung
- Für die krankenhausweite Implementierung entwickelt

## Über Nuance Healthcare

Nuance Healthcare, ein Unternehmensbereich von Nuance Communications, bietet Spracherkennungslösungen für Ärzte in 22 Sprachen. Damit können diese Patientendaten exakt erfassen und in aussagekräftige, verwertbare Information umwandeln. Heute nutzen weltweit mehr als 10.000 Einrichtungen und 450.000 Benutzer Spracherkennungstechnologie von Nuance – mit positiven Auswirkungen auf die Versorgungsqualität, Profitabilität und Rechtssicherheit. Wenn Sie mehr darüber erfahren möchten, wie die Spracherkennungslösungen und Dienstleistungen von Nuance Healthcare zur Zufriedenheit von Ärzten beitragen und die Akzeptanz von Healthcare-IT Systemen erhöhen kann, besuchen Sie uns auf [www.nuance.de](http://www.nuance.de)

Für weitere Informationen über die Nuance Healthcare Lösungen im deutschsprachigen Raum:

[healthcare.speechrecognition@nuance.com](mailto:healthcare.speechrecognition@nuance.com)  
[www.nuance.de](http://www.nuance.de)

### AUF DEM NEUESTEN STAND DER TECHNIK UND ZUKUNFTSSICHER

- Unterstützt ein breites Spektrum medizinischer Anwendungsfälle, optimiert für hohe Anwendungsproduktivität
- Von Citrix® zertifiziert, kompatibel mit Linux und Windows 7
- Basierend auf der bewährten Integrationsplattform SpeechMagic 7

### PROFESSIONELL UND LEICHT ZU ADMINISTRIEREN

- Client/Server-Architektur
- High-Level-SDK ermöglicht die Kontrolle des Befundungsvorgangs durch eine Drittanwendung
- Gewährleistung der Datensicherheit

### AUTOTEXTE UND VORLAGEN FÜR NOCH MEHR EFFIZIENZ!

Ärzte fügen vordefinierte Textblöcke und Vorlagen mittels Sprachbefehl ein und füllen diese per Stimme aus. Das macht die medizinische Dokumentation per Sprache um weitere 20 % schneller. Plus: Standardisierte Vorlagen und Textblöcke garantieren die abteilungs- oder organisationsübergreifende Einheitlichkeit der Arztbriefe und Befunde.

- **Command & Control-Funktionen** unterstützen das Navigieren in und zwischen Vorlagen und AutoTexten (z. B. „gehe zu Blutdruck“).
- **AutoTexte** sind vordefinierte Textblöcke, die mittels Sprachbefehl in einen medizinischen Befund eingefügt werden können und die Erfassung von Standardsituationen erheblich beschleunigen. Der AutoText kann Platzhalter für variable Eingaben enthalten.
- **Dokumentvorlagen** ermöglichen standardisierte medizinische Befunde sowohl in Bezug auf Inhalt als auch Layout. Sie können dem Standard jedes Unternehmens entsprechend gestaltet werden und Smart-Felder enthalten, die automatisch mit Daten aus der Datenbank befüllt werden, z. B. den Patientennamen. Die Informationen in benannten Feldern, etwa in den Feldern „Blutdruck“ oder „Medikation“, werden mittels Stimme eingefügt.